







Alterazione cromatica (1) - Colatura (2) - Colonizzazione biologica (3) - Disgregazione (4) - Distacco (della pellicola pittorica) (5) - Esfoliazione (della pellicola pittorica) (6) - Lacuna (7) - Patina (8) - Patina biologica (9) - Presenza di vegetazione (10) - Degrado generalizzato, dissesto e crollo (11) - Ossidazione/corrosione del ferro/ Esfoliazione della finitura in vernice (12) - Distacco della pavimentazione (13) - Espulsione del copriferro (14)





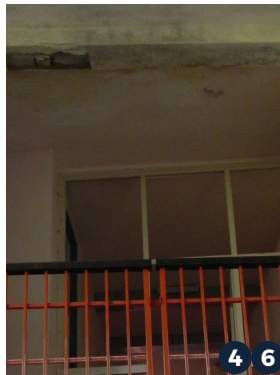
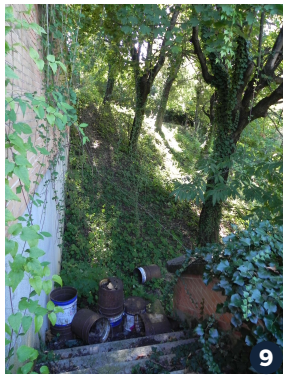
Alterazione cromatica (1) - Colonizzazione biologica (2) - Deposito superficiale (3) - Distacco (della pellicola pittorica) (4) - Efflorescenza (5) - Esfoliazione (della pellicola pittorica) (6) - Lacuna (7) - Macchia (8) - Patina (9) - Patina biologica (10) - Presenza di vegetazione (11) - Degrado generalizzato, dissesto e crollo (12) - Ossidazione/corrosione del ferro/ Esfoliazione della finitura in vernice (13) - Espulsione del copriferro (14)





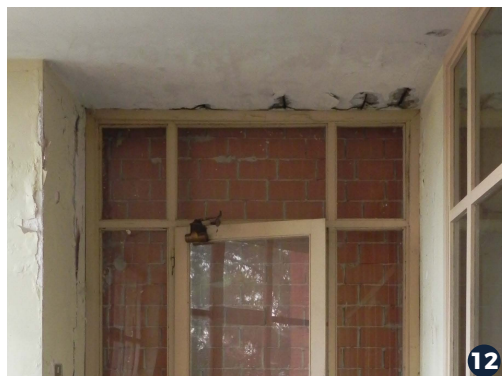
Alterazione cromatica (1) - Colonizzazione biologica (2) - Deposito superficiale (3) - Disgregazione (4) - Distacco (della pellicola pittorica) (5) - Esfoliazione (della pellicola pittorica) (6) - Lacuna (7) - Macchia (8) - Patina (9) - Patina biologica (10) - Presenza di vegetazione (11) - Degrado generalizzato, dissesto e crollo (12) - Ossidazione/corrosione del ferro/ Esfoliazione della finitura in vernice (13) - Distacco della pavimentazione (14) - Espulsione del copriferro (15)





Alterazione cromatica (1) - Colonizzazione biologica (2) - Deposito superficiale (3) - Distacco (della pellicola pittorica) (4) - Lacuna (5) - Macchia (6) - Patina (7) - Patina biologica (8) - Presenza di vegetazione (9) - Degrado generalizzato, dissesto e crollo (10) - Distacco della pavimentazione (11) - Espulsione del copriferro (12)





Alterazione cromatica (1) - Colonizzazione biologica (2) - Deposito superficiale (3) - Efflorescenza (4) - Lacuna (5) - Macchia (6) - Patina (7) - Patina biologica (8) - Presenza di vegetazione (9) - Degrado generalizzato, dissesto e crollo (10) - Distacco e dissesto generalizzato della pavimentazione (11) - Espulsione del copriferro (12)